



SSL BATTEN Tripo TECHNISCHE FICHE

Tripo BATTEN Easy Connect is een IP65 Triproof lamp die een optimale balans heeft tussen prestaties, functionaliteit en prijs. Deze verlichtings-armatuur is krachtig, lichtefficiënt en veelzijdig qua toepassingen.

Tevens gekenmerkt door een solide betrouwbaarheid voor natte, hete, vochtige en vuile corrosieve toepassingen, b.v. vleesverwerking, ondergrondse tunnel, parkeergarages, ateliers, chemische laboratoria, etc...

SAFETY STANDARD ✓

European Norm: EN61347

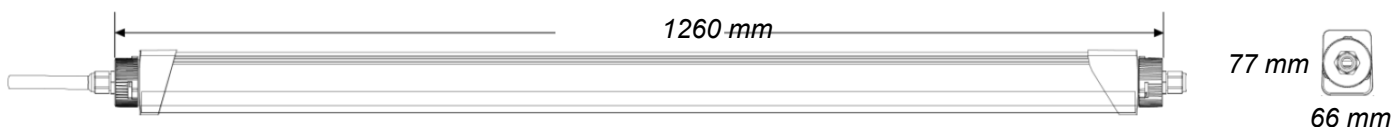
TECHNISCHE KENMERKEN

Watt	40W
Lichtopbrengst	4800 Lumen
Lichthoek	120°
Kelvin	4000k
Lichtkleur	Neutraal wit licht
LED Type	SMD2835 Illumination Grade
Dimbaar	Nee
Behuizing	High Quality PC+ABS
Cover	Anti-verblinding met hoge Lichttransmissie
Afmetingen	1260 x 77 x 66mm
Gewicht	1.35 Kg
Input voltage	220-240 V/AC
Levensduur	>50000h L70/B50
Certificatie	CE, RoHS, ENEC, ISO9001 UL
Powerfactor	> 0,95
Productgarantie	5 jaar



- Zeer licht gewicht
- Supersnelle installatie met bijgeleverde clips
- Waterproof, Stofvrij en géén Corrosie
- Lage operationele temperatuur
- Hoge lichtopbrengst

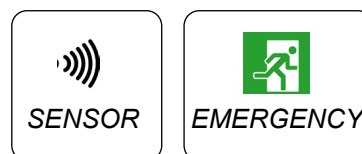
TECHNISCHE TEKENING



CERTIFICATEN



OPTIONEEL





PRODUCTFOTO's

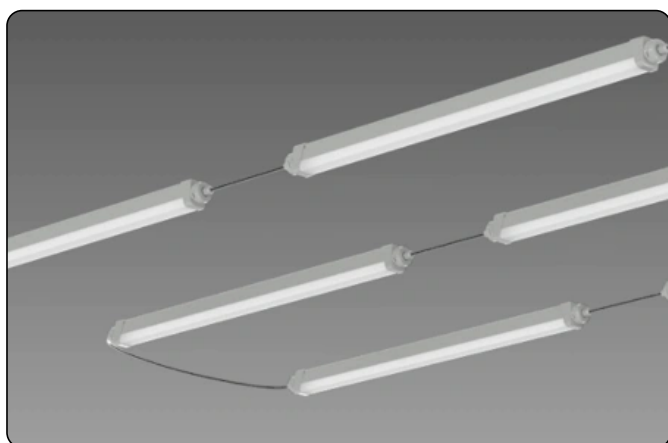
OPHANGING



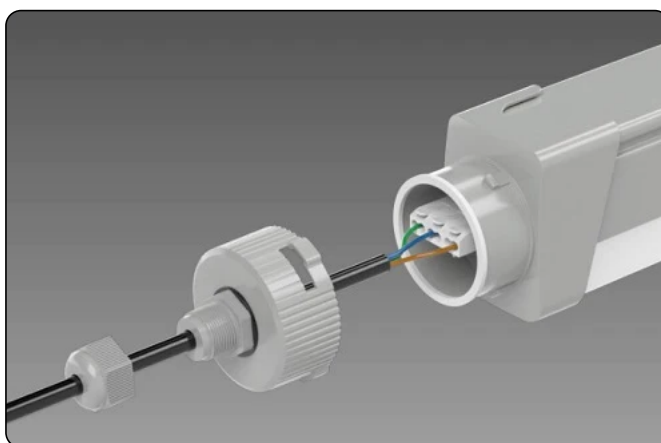
ACHTERZIJDE - CLIPS BEVESTIGING



INSTALLATIE - CONFIGURATIE



DETAIL FOTO AANSLUITING



Code	Referentie SSL BATTEN Tripo
SHE111004	SSL-SHE Batten 120cm
SHE111005	SSL-SHE Batten 120cm Emergency
SHE111006	SSL-SHE Batten 120cm Sensor
SHE111007	SSL-SHE Batten 150cm
SHE111008	SSL-SHE Batten 150cm Emergency
SHE111009	SSL-SHE Batten 150cm Sensor



Distributed by NN Light

